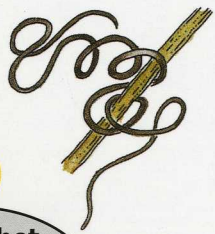


**Koordwormen**

Lijken op een lang warrig haar

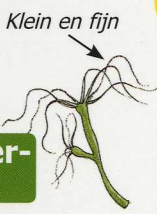


Heeft het vangarmen aan het eind van het lichaam?

Nee

Ja

**Zoetwaterpoliep**



Klein en fijn

**Platwormen**



Ja

**Weekdieren**



Tweekleppige (mossels)



Kaphoornslak



Posthoornslak



Poelslak

Is het kokertje gemaakt van bladeren, twijgjes, zand of steentjes?

Ja

**Kokerjuffers-met-koker**



Is het lang en dun met minstens 15 segmenten?

Nee

Ja

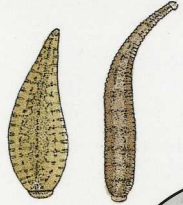
Is het gesegmenteerd?

Nee

Heeft het een afgeplat lichaam dat over de bodem glijdt?

Ja

**Bloedzuigers**



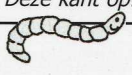
Beweegt het zich voort met behulp van zuignappen?

Nee

Ja

Larven van vliegen en muggen

Deze kant op!



Tracht de segmenten te tellen. Niet gokken!

**Wormen**

Deze larve van de kriebelmug beweegt zich soms al tuimelend voort en kan daardoor verward worden met een bloedzuiger. Kijk op volgende pagina bij 'vliegen en muggen'.



**Start hier**

Als je diertjes hebt die kleiner zijn dan 2 mm, ga dan rechtstreeks naar het einde van de sleutel bij "kleinere dieren".

Heeft het dier poten?

Nee

Ja

Al die met pootjes volgen mij!



**Zoekkaart zoetwater**

Een sleutel voor ongewervelde dieren van stilstaand en stromend water

